

国家强制性产品认证 试验报告

新申请 变更 监督 复审 其他:

申请编号: A2018CCC0901-2869955

产品名称: 微型计算机

申请型号: 见附页1

检测机构: 中认(沈阳)北方实验室有限公司



附页1:

产品型号:

PPC-xxxxyz (其中“xxx”代表“000-999”，“y”代表“0-9”，“z”代表“A-Z”)

KLD-xxxxyz (其中“xxx”代表“000-999”，“y”代表“0-9”，“z”代表“A-Z”)

IPC-xxxxy (其中“xxx”代表“000-999”，“y”代表“A-Z”)

Gxxxxxy (其中“xxxx”代表“0000-9999”，“y”代表“A-Z”)

TPC-xxxxxy (其中“xxxx”代表“0000-9999”，“y”代表“A-Z”)

所有型号产品仅为针对不同的客户而设置的型号不同。

<p>样品名称: 微型计算机 样品型号: PPC-1561A 样品数量: 2 样品来源: 企业寄样</p> <p>收样日期: 2018年5月11日 完成日期: 2018年5月24日</p>	<p>委托人: 深圳市科拉德嵌入式技术有限公司 委托人地址: 深圳市龙华新区大浪街道同胜社区赖屋山新村三和国际科技城A栋4楼 生产者: 深圳市科拉德嵌入式技术有限公司 生产者地址: 深圳市龙华新区大浪街道同胜社区赖屋山新村三和国际科技城A栋4楼 生产企业: 深圳市科拉德嵌入式技术有限公司 生产企业地址: 深圳市龙华新区大浪街道同胜社区赖屋山新村三和国际科技城A栋4楼</p>
<p>试验依据标准:</p> <p>GB4943.1-2011 《信息技术设备 安全 第1部分: 通用要求》 GB/T9254-2008 (idt CISPR 22: 2006) 《信息技术设备的无线电骚扰限值和测量方法》 GB17625.1-2012 (idt IEC 61000-3-2: 2009) 《电磁兼容 限值 谐波电流发射限值 (设备每相输入电流≤16A) 》</p>	
<p>试验结论: 合格</p>	
<p>本申请单元所覆盖的产品型号: 见附页1</p>	
<p>安全主检: 曲 植 签名: _____ 日期: _____ 安全审核: 王 帅 签名: _____ 日期: _____</p>	<p style="text-align: center;">盖 章 年 月 日</p>
<p>EMC 主检: 杜 桐 签名: _____ 日期: _____ EMC 审核: 刘世勋 签名: _____ 日期: _____</p>	
<p>签发人: 孙 文 签名: _____ 签发日期: _____</p>	
<p>备注: 认证实施规则: CNCA-C09-01: 2014 《强制性产品认证实施规则 信息技术设备》</p>	

报 告 组 成

报告内容	有无	页数	编号
封面	√	1	/
首页	√	1	/
报告组成	√	1	/
产品描述报告	√	1	C-02001-18CQC2012A-P
--安全描述报告	√	10	C-02001-18CQC2012A-P-S
--电磁兼容描述报告	√	7	C-02001-18CQC2012A-P-E
封底	√	1	/
安全测试报告	√	21	C-02001-18CQC2012A-D-S
电磁兼容测试报告	√	20	C-02001-18CQC2012A-D-E

本报告由表中划√的所有内容组成。

产品描述报告

产品名称:	微型计算机
申请型号规格:	型号: 见附页1 规格: 12V $\overline{\text{---}}$ 5A
<p>产品功能描述、产品组成描述:</p> <p>本次申请产品为微型计算机, 预装Windows 7操作系统。产品由金属外壳, 15寸屏幕, 主板等组成, 通过电源适配器供电, 附带电源适配器销售。产品带有USB, LAN, DB9, VGA, HDMI等端口。</p> <p>产品尺寸: 381mm (长) \times 299mm (宽) \times 48mm (高)</p>	
<p>系列型号差异描述:</p> <p>本次申请产品型号之间仅针对不同的客户而设置的型号命名不同, 其余电气原理、电气结构、安全与电磁兼容关键元器件均相同, 差异之处对产品的安全与电磁兼容不影响, 可划为同一单元。</p>	
<p>备注:</p> <p>无</p>	

安全描述报告

安全样品描述及说明:

设备移动性: 可移动式 手持式 驻立式 可携带式
 永久性连接式 直接插入式 嵌装式 其它

安全说明: 汉文 藏文 蒙古文 壮文 维文 其它

适用地区环境: ≤海拔2000米 ≤海拔5000米 不适用

适用气候条件: 热带气候条件下 非热带气候条件下

与电源的连接: 可插式设备 A型 B型
 永久性连接式 可拆卸电源软线 不可拆卸电源软线
 不直接连接到电网电源

工作方式: 连续工作 短时工作 间歇工作

接触区域: 操作人员可触及的 限制接触区域

过电压等级 (OVC): OVCI OVCI OVCI OVCI

电源容差 (%): /

进行IT配电系统试验: 是 否

进行IT配电系统试验, 相-相电压 (v):

设备类别: I类 II类 III类 其他类

污染等级 (PD): PD1: PD2 PD3

预定要安装在墙壁或天花板的设备: 是 否

设备的质量 (kg): 4.52kg

进水防护等级: IPX0

其他重要描述:

1. 本次申请产品为微型计算机, 主检型号: PPC-1561A, 规格: 12V = 5A。
2. 本产品预期适用的海拔高度与所使用的电源适配器相同。
3. 本产品预期适用的气候条件为热带气候条件。
4. 本产品使用金属外壳, 通过电源适配器与电网电源连接, 防触电类别为III类设备。
5. 本产品通过经CCC认证的电源适配器提供防触电保护。

整改情况说明:

无

安全关键件清单:

序号	位号	部件号	关键件名称	型号	规格/材料	生产者(制造商)	生产企业	认证标准	备注
1	/	/	电源适配器	KPL-060F-VI	输入: 100-240V ~ 50/60Hz 1.7A输出: 12.0V 5.00A不带电线 组件销售, 仅适用于海 拔5000米及以下	侨威科技股份有限 公司	广州贵冠科技 有限公司	GB17625.1- 2012; GB4943.1- 2011; GB/T9254- 2008	2011010907 480425
				B01120050	输入: 110-240V ~, 50-60Hz, 1.46A输 出: 12V 5A (仅适用海 拔2000米及以下地区安 全使用, 仅适用非热带 气候条件下安全使用)	深圳市德力宝科技 有限公司	深圳市德力宝 科技有限公司	GB4943.1- 2011; GB/T9254- 2008; GB17625.1 -2012	2016010907 836273
2	/	/	电线组件	JS-03+JS-04	10A 250V ~	揭西县棉湖锦生塑 料加工厂	揭西县棉湖锦 生塑料加工厂	GB15934-2008	2013010101 634938
				CP-360+CC-313	10A 250V ~	深圳市金洋电子股 份有限公司	深圳市金洋电 子股份有限公 司	GB15934-2008	2017010101 939438
3	/	/	印制电路板用覆 铜箔环氧玻纤布 层压板	FR-4-86	厚度: 0.07mm ~ 3.2mm, 燃烧等级 FV0	南亚电子材料(惠 州)有限公司	南亚电子材料 (惠州)有限公 司	GB/T4725-1992, GB/T 6040- 2002, GB/T 19466.1-2004, GB/T 19466.2- 2004, GB/T 19466.3-2004, ISO 11358- 1: 2014	CQC1213408 3482

产品电气原理图: 不适用

样品照片(安全)

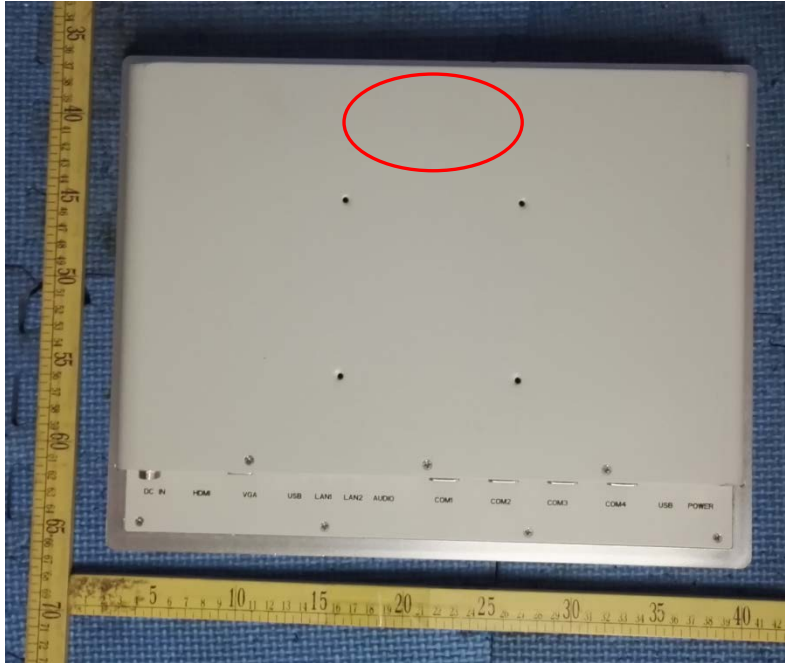


产品外观



产品外观

样品照片(安全)



产品外观(红圈处为产品铭牌)



产品端口

样品照片(安全)

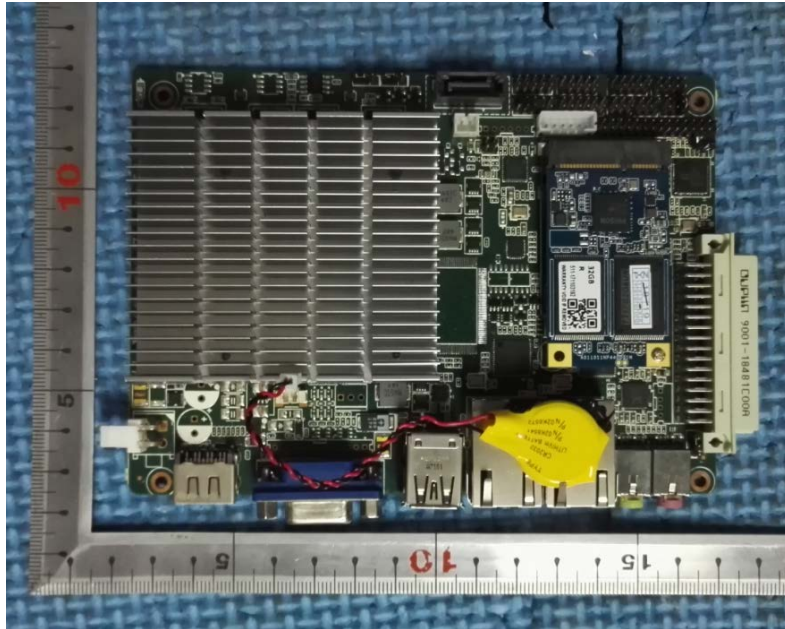


内部结构

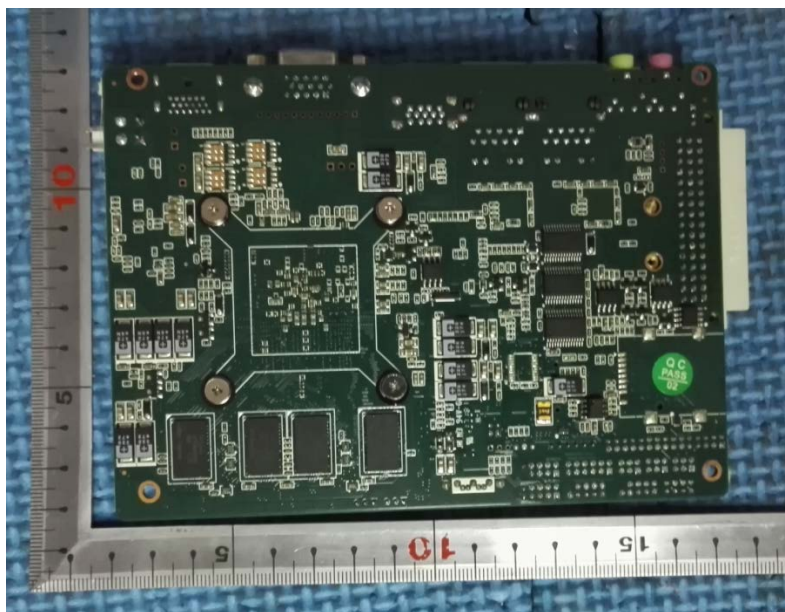


内部结构

样品照片(安全)



主板PCB

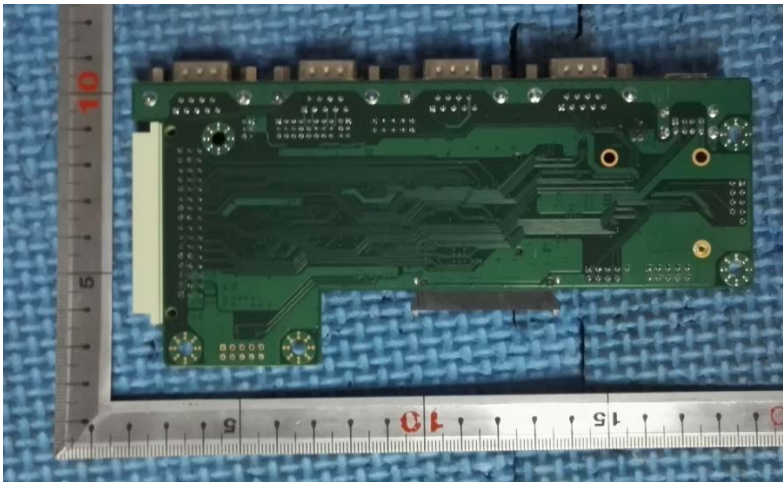


主板PCB

样品照片(安全)



DB9串口PCB



DB9串口PCB

样品照片(安全)



电源适配器



电源适配器铭牌

样品照片(安全)

微型计算机

产品型号: PPC-1561A

输入: 12V $\overline{\text{---}}$ 5A

制造商: 深圳市科拉德嵌入式技术有限公司

产品铭牌

电磁兼容描述报告

1. 受试设备 (EUT) 描述:

受试设备安装形式: 嵌装式

受试设备接地方式: /

受试设备一般描述: 本设备为信息技术设备, 其无线电骚扰特性按 A 级信息技术设备要求。

供电方式: 适配器供电 电源电压: 12VDC 额定电流: 5A

电源线: /

信号线: /

I/O接口: 产品带有USB, LAN, DB9, VGA, HDMI等端口。

电信/网络端口: RJ45

电信/网络端口连接电缆: 6类线缆

多功能设备: 是, 否

受试设备功能描述: /

2. 其它重要说明:

本次申请产品型号之间仅型号命名不同, 其余均相同, 经确认属同一单元。

本报告型号样品内部产生或使用的最高频率, 或EUT工作或调谐的频率: 2.0GHz。本次申请对主检样品进行电源端骚扰电压、电信端口的传导共模骚扰、辐射场强骚扰 (30MHz-1GHz, 1GHz-6GHz) 试验, 额定功率 < 75W, 无需进行谐波电流试验。所送样品依据GB/T9254-2008 (A) 级检验合格, 依据GB17625.1-2012 检验无适用限值。

厂家在说明书中声明: 此为A级产品, 在生活环境中, 该产品可能造成无线电干扰, 在这种情况下, 可能需要用户对其干扰采取确实可行的措施。

电磁兼容关键件清单

序号	关键件名称	位号	型号	规格	生产者 (制造商)	生产企业	使用/ 备用	备注
1	开关稳压电 源	/	KPL- 060F-VI	输入: 100- 240V ~ 50/60Hz 1.7A 输 出: 12.0V 5.00A	/	/	使用	20110109074 80425
			B0112005 0	输入: 110- 240V ~, 50- 60Hz, 1.46A 输 出: 12V 5A	/	/	备用	20160109078 36273
2	主板	/	CES- 3601- v4.2	/	深圳科拉德 嵌入式技术 有限公司	/	使用	/
3	电信端口	/	/	接口类型: RJ45 传输速率: 1000Mbps	/	/	使用	1个, 集成在 主板上
4	CPU	/	/	4核 2.0GHz	Intel	/	使用	/
5	液晶屏	/	LQ150X10 LW94	15寸	SHARP	/	使用	/

样品照片 (EMC)

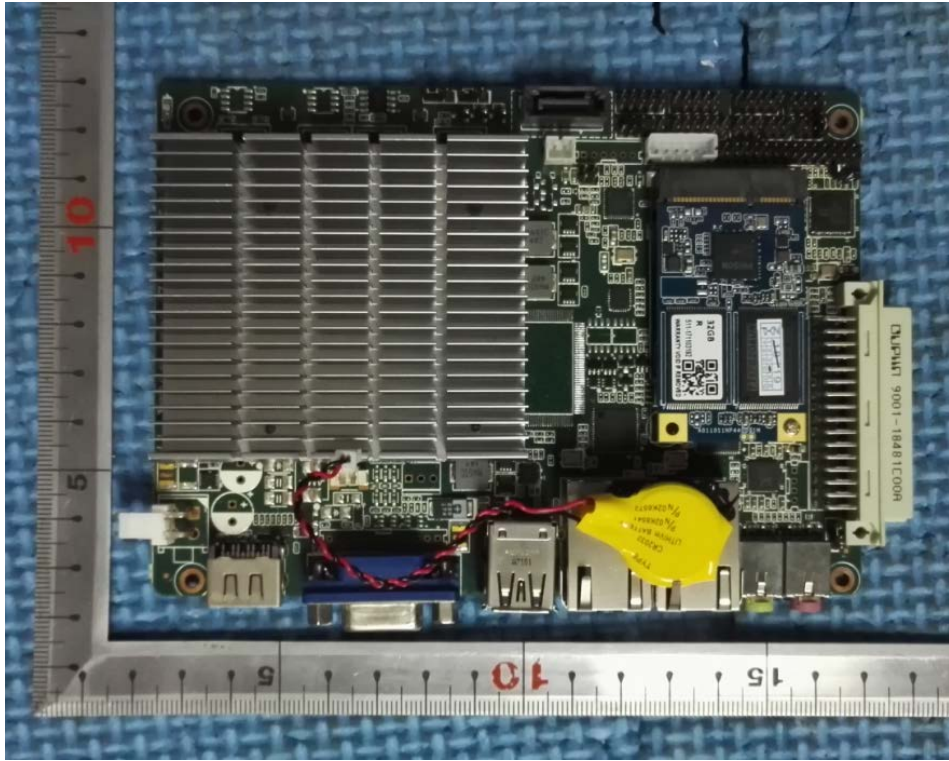


产品端口

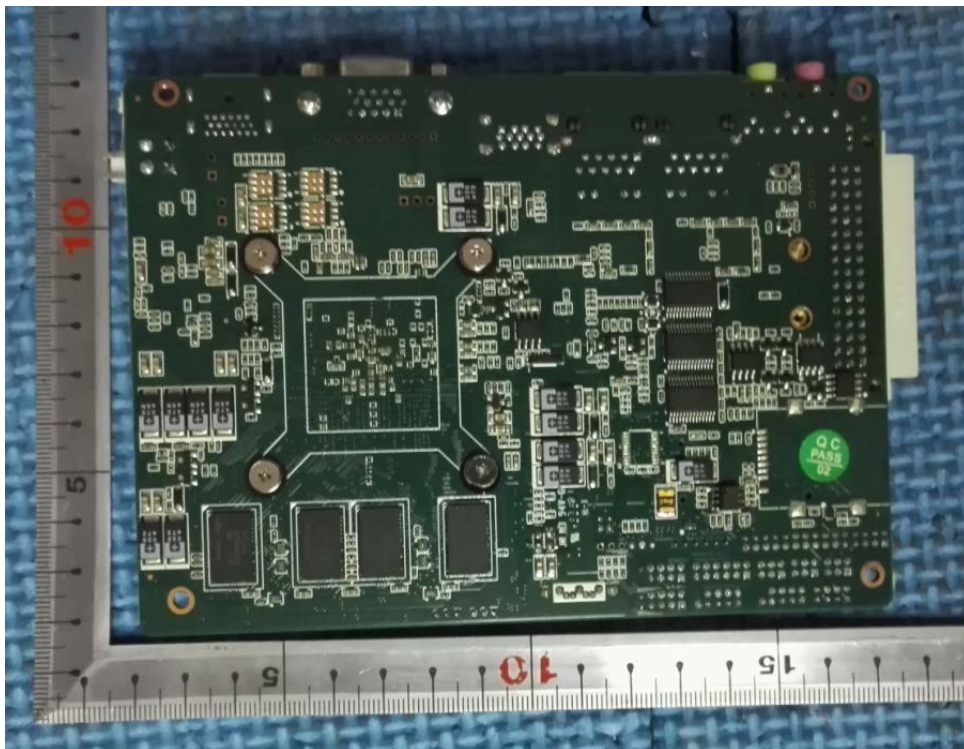


内部结构

样品照片 (EMC)



主板正面

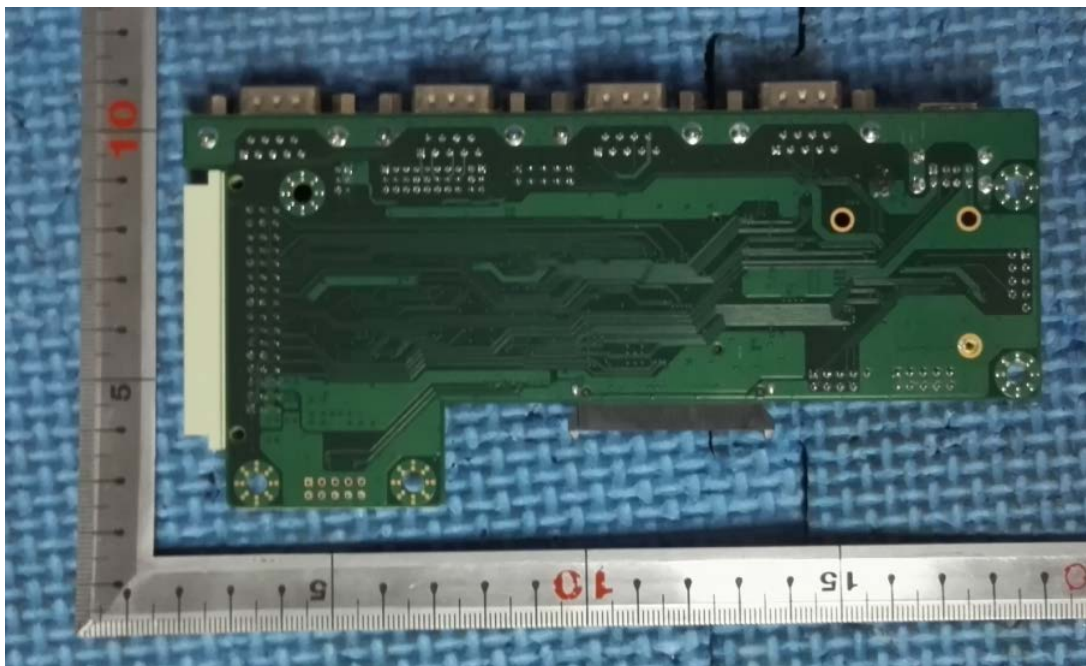


主板背面

样品照片 (EMC)



DB9串口正面

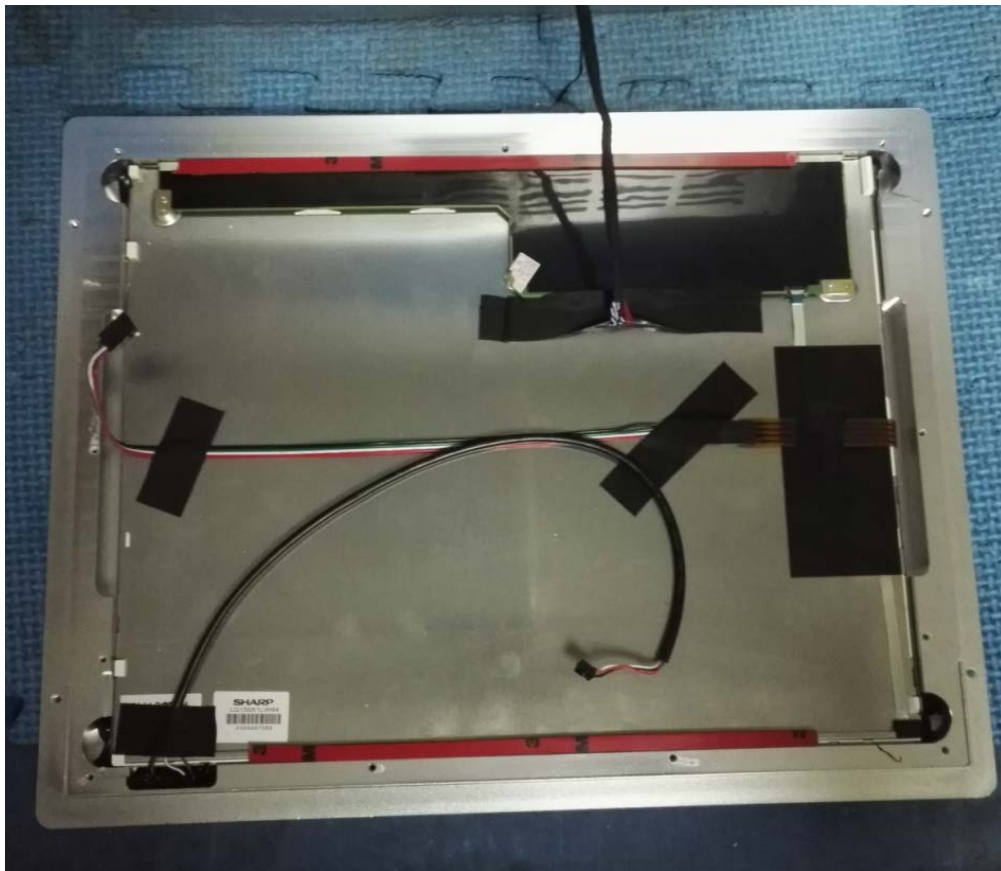


DB9串口背面

样品照片 (EMC)



电源适配器



显示屏

样品照片 (EMC)

声 明

此为 A 级产品, 在生活环境中, 该产品可能会造成无线电干扰。在这种情况下, 可能需要对用户对其干扰采取切实可行的措施。

A级声明

声 明

本报告试验结果仅对受试样品有效

未经许可本报告不得部分复制

对本报告如有异议，请于收到报告之日起十五天内提出

试验单位：中认（沈阳）北方实验室有限公司

地 址：沈阳市经济技术开发区二期四号街14甲-2

邮政编码：110141

电 话：024-25279212

传 真：024-25375286

E-MAIL : lnjjzx@163.com