

⑥ Intel® Celeron® Processor J1900

⑧ Intel® Core™ 10th Processor

⑦ Intel® Celeron® Processor J6412

② Intel® Core™ 12th Processor

▶ 产品介绍

UPC-309C是一款无风扇高性能工业计算机，搭载英特尔第10代酷睿处理器，具备强劲算力与稳定性能。整机配备4个USB接口、2个千兆网口、4个COM串口、HDMI显示输出和1个TF外置卡槽，内置4G全网通通信模块，支持远程数据传输。适用于交通监控、能源管理、桥梁监测、无人值守终端等需要高性能计算与无线通信的工业应用场景。



- ★ **处理器:** Intel第10代酷睿处理器，性能稳定
- ★ **I/O接口:** 4个COM，2个千兆网口，4个USB，HDMI显示输出
- ★ **特色设计:** 内置4G全网通通信模块，支持4G以及TF卡
- ★ **LEGO MODE:** 基于LEGO-MODE设计理念，支持快速定制
- ★ **工作环境:** 支持-10~60℃，可定制宽温
- ★ **操作系统:** 兼容Windows和Linux系统
- ★ **产品应用:** 适用于偏远监控、远程数据传输、移动终端等场景

▶ 产品规格

● 核心硬件

处理器	Celeron J1900	Celeron J6412	i3-10110U	i5-10210U	i7-10510U	i3-1215U	i5-1235U	i7-1250U
核心数	4	4	2	4	4	6	10	10
线程	4	4	4	8	8	8	12	12
频率	2.0-2.4	2.0-2.6	2.1-4.1	1.6-4.2	1.8-4.9	1.2-4.4	1.3-4.4	1.1-4.7
缓存	2MB	1.5MB	4MB	6MB	8MB	10MB	12MB	12MB
TDP	10W	10W	15W	15W	15W	15W	15W	9W
显示	HD	UHD	UHD	UHD	UHD	UHD Graphics	Iris Xe	Iris Xe
内存	4-8GB DDR3L	4-16GB DDR4	1 x mSATA SSD / 1 x M.2 SSD			4-32GB DDR4		
硬盘	1 x mSATA SSD	1 x mSATA SSD				1 x mSATA SSD		

● 电源输入

电源输入	3PIN端子，支持12V直流，9-36V DC 宽压输入
开关	1x ATX 电源开关
启动	1路 AT/ATX 模式切换(内置)

● 无线通信

Wi-Fi	无线网卡 双频2.4G/5G (选配)
无线网通信	4G 全网通模块
其它	/

● I/O 接口

处理器	Celeron J1900	Celeron J6412	i3-10110U	i5-10210U	i7-10510U	i3-1215U	i5-1235U	i7-1250U
USB 2.0	3	2	0	0	0	0	0	0
USB 3.0	1	2	4	4	4	4	4	4
RS232	2	4	2	2	2	0	0	0
RS485	2	4	1	1	1	0	0	0
VGA	0	1	0	0	0	0	0	0
HDMI	1	1	1	1	1	2	2	2
网口	2 x LAN	2 x LAN	2 x Intel I210	2 x Intel I210	2 x Intel I210	2x Intel I210	2x Intel I210	2x Intel I210
音频	3.5mm TRRS	3.5mm TRRS	3.5mm TRRS	3.5mm TRRS	3.5mm TRRS	3.5mm TRRS	3.5mm TRRS	3.5mm TRRS
SIM与TF	1+1		1+1	1+1	1+1			

● 产品属性

产品尺寸	337(长) × 160.0(宽) × 53.2(高) mm
安装尺寸	327(长) × 100(宽) mm
产品重量	3.2 KG
材质	6063高强度铝合金
机械构造	铝挤型材 + 钣金结构
安装方式	支架安装 / VESA标准壁挂
复位开关	1 × 复位开关

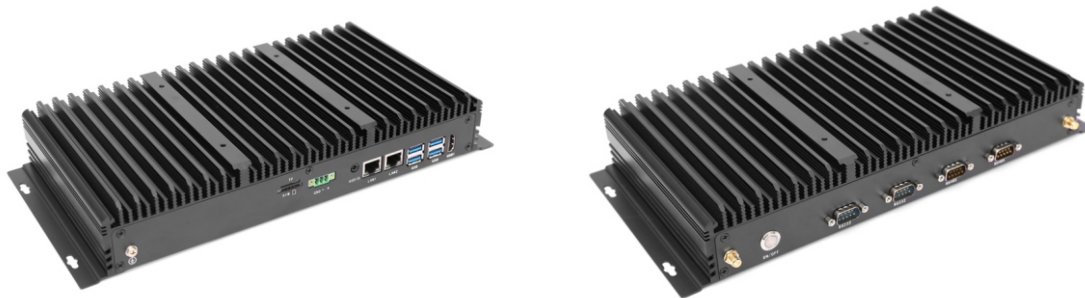
● 工作环境

工作温度	-10~60°C (-40~80°C 宽温可选)
存储温度	-20~70°C (-40~80°C 宽温可选)
环境湿度	10%~90%, 无冷凝
电磁兼容	CE, FCC, EN IEC 61000-3-2
工厂认证	ISO9001: 2015
定制	BIOS / Boot on LOGO / OEM
平均故障间隔时间	60,000 Hours

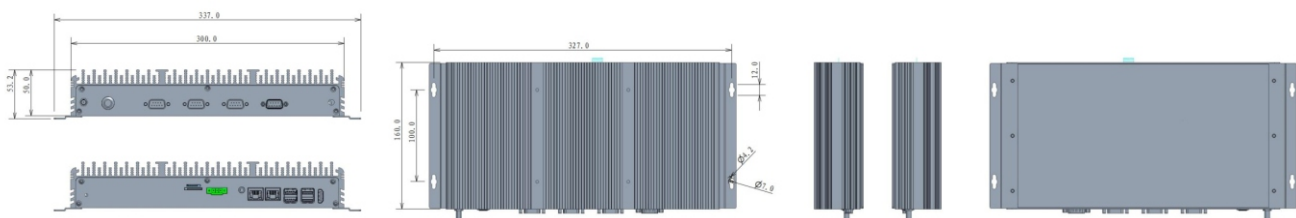
● 操作系统

Windows	Windows 10 / Windows 11 (注: Celeron J1900 可支持windows 7)
Linux	Ubuntu 16.04 / 18.04 / 20.04 / 22.04
国产系统	/

▶ 产品图片



▶ 产品尺寸图



▶ 产品I/O图

